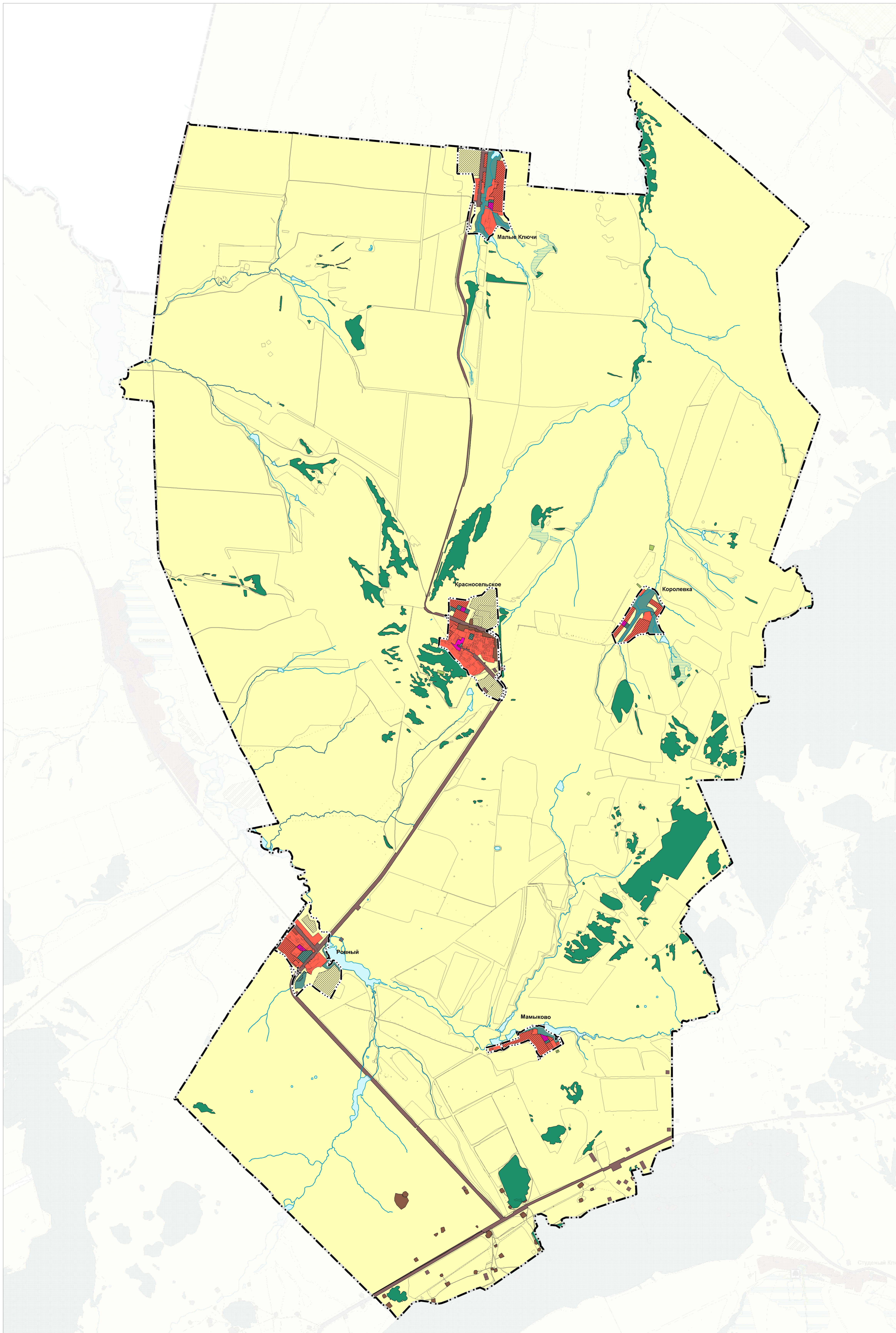


Карта границ населенных пунктов, входящих в состав сельского поселения Красносельское муниципального района Сергиевский Самарской области



Условные обозначения

Границы единицы административно-территориального деления Российской Федерации

- Граница муниципального района
- Граница сельского поселения
- Граница населенного пункта

Границы земельных участков в соответствии с данными Единого государственного реестра недвижимости

Границы земельных участков в соответствии с данными Единого государственного реестра недвижимости

Функциональные зоны

Существующие	Планируемые	Значение
[Red]	[Red]	Жилые зоны
[Purple]	[Purple]	Общественно-деловые зоны
[Brown]	[Brown]	Производственные зоны, зоны инженерной и транспортной инфраструктуры
[Yellow]	[Yellow]	Зоны сельскохозяйственного использования
[Green]	[Green]	Зоны рекреационного назначения
[Light Green]	[Light Green]	Зоны специального назначения
[Dark Green]	[Dark Green]	Зоны лесов

Природные объекты

Поверхностные водные объекты

Существующие	Значение
[Blue line]	Водотеки (река, ручей, канал)
[Light Blue]	Водоём (озеро, пруд, обводнённый карьер, водохранилище)
[Light Blue]	Болото

<p>ООО «ТеррМэпГрупп»</p>	Директор института Зам. директора по терр. планированию Начальник отдела ГТ и застройки	Власов И.Д. Власов И.В. Ермаков Н.В.	
	Проект изменений в генеральный план сельского поселения Красносельское муниципального района Сергиевский Самарской области		
2024 г.	Заказчик: ООО «ННК Самаранефтегаз»	Имя №	М 1:25000 Лист №2.1